

PROGRAMME

23
MAI

▶ 6
JUN
2026

LES

COULEURS DE LA

PETITE ENFANCE

ANIMATIONS PARENTS / ENFANTS

Gratuit



Reims.fr
Ville d'effervescences



II IL FAUT TOUT UN VILLAGE POUR ÉLEVER UN ENFANT... ET UNE PLANÈTE BIEN FAITE



Cette année encore, la Ville de Reims, le Centre Maternel Le Renouveau de l'association Rosace, ainsi que l'ensemble des partenaires de la petite enfance du territoire rémois, les associations et les familles se mobilisent pour la 7^e édition des Couleurs de la Petite Enfance.

Du 23 mai au 6 juin prochains, les familles rémoises sont invitées à se rencontrer, partager, agrandir leur tribu et créer du lien autour de nombreuses propositions conviviales. Cette nouvelle édition met particulièrement à l'honneur l'éveil artistique et culturel du jeune enfant, à travers une programmation riche d'ateliers, de découvertes et de moments ludiques à vivre ensemble, petits et grands.

Tous les ateliers de ce programme sont proposés par des professionnels de la petite enfance et du champ paramédical. Grâce à leur engagement et leur expérience, ils proposent aux familles des temps de qualité, pensés pour explorer, découvrir et grandir ensemble.

Au fil des pages, vous découvrirez également les nombreux espaces ressources présents à Reims. Parce que chaque famille est unique - en couple, monoparentale, recomposée, nombreuse, d'ici ou nouvellement arrivée - chacune doit pouvoir trouver sa place, être accueillie, s'informer et partager des moments précieux avec son enfant.

Envie de rencontrer d'autres familles ? D'échanger entre parents ? De découvrir les associations rémoises engagées autour de la parentalité ? De participer à des ateliers parent-enfant ?

Alors n'hésitez pas une seconde : venez, poussez la porte, nous serons ravis de vous accueillir ! Une chose est sûre : au fil des années, le village continue de s'agrandir des familles rémoises... et c'est ensemble qu'il prend toutes ses couleurs.



TELLE LA LIONNE

QUI ÉLÈVE SEULE SES PETITS

TEL LE SINGE

QUI LES PORTE CONTRE LUI

TELLE LA GIRAFE

QUI VOIT TOUT EN GRAND
DÈS SA NAISSANCE

TEL LE TOUCAN

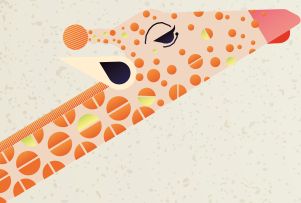
QUI VA DÉCOUVRIR LE MONDE
GRÂCE À SES AILES


TEL LE ZÈBRE

QUI SE DISTINGUE DE SES PAIRS
PAR SES SUBTILES DIFFÉRENCES

TEL L'ÉLÉPHANT

QUI GRANDIT SOUS LE REGARD
BIENVEILLANT DE SON GROUPE...





Aux couleurs des joies et des tracas qui traversent le long de la vie, suivez ce voyage extraordinaire dans le monde des tout-petits mais aussi sur le chemin de la parentalité...

LES NOMBREUX ATELIERS PROPOSÉS POUR LES COULEURS DE LA PETITE ENFANCE SE RÉPARTISSENT EN SIX THÉMATIQUES DIFFÉRENTES :

ÉVEIL CULTUREL ET ARTISTIQUE

EXPLORATIONS

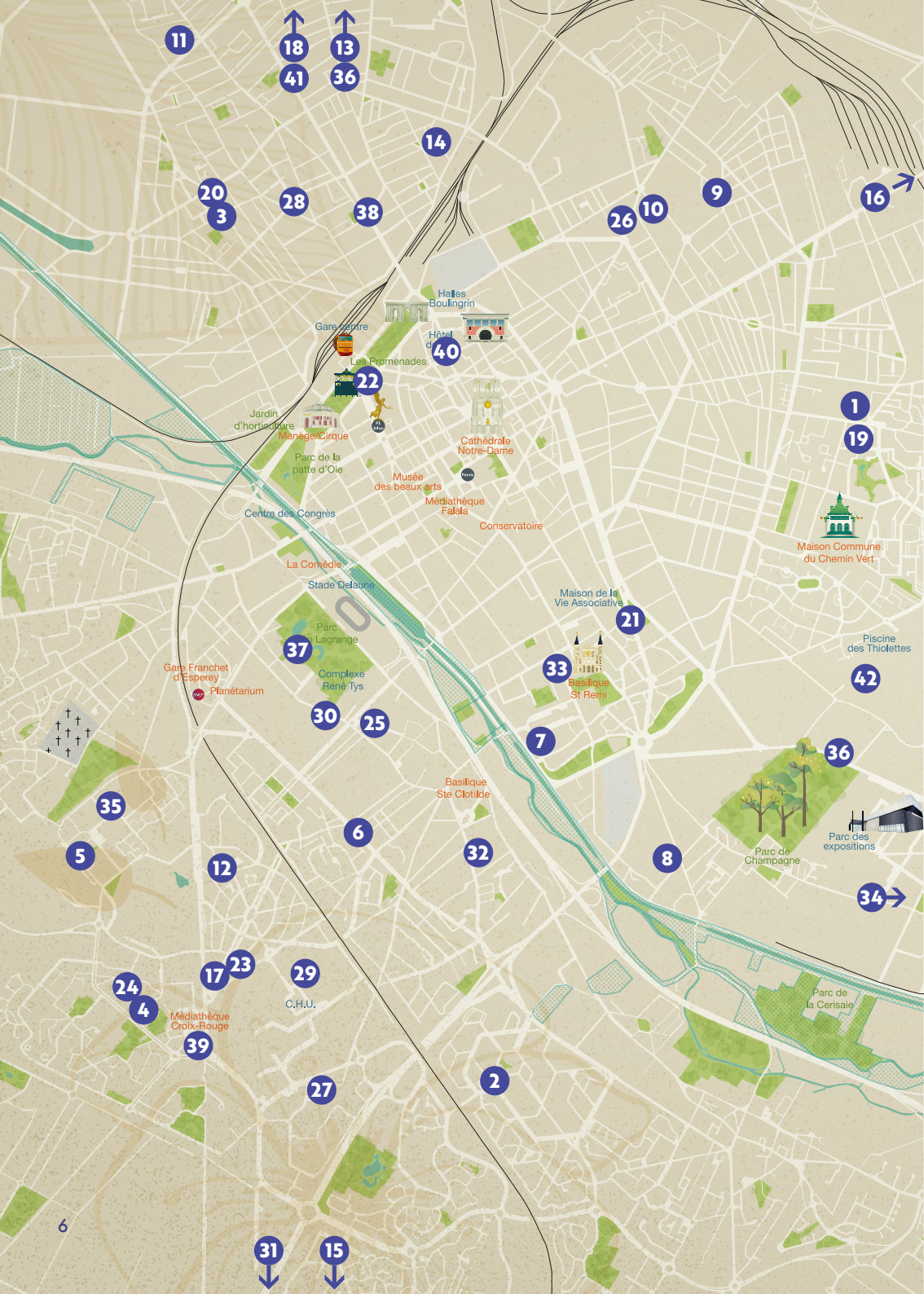
PARENTALITÉS

MA FAMILLE ET LA PLANÈTE

VIVRE ENSEMBLE

LES ÉMOTIONS DES PETITS ET DES GRANDS

Cet événement est porté par la ville de Reims et le centre maternel « le Renouveau » de l'association Rosace, en partenariat avec l'Association des Maisons de quartier, l'Unité Parentalité et Petite Enfance (UPPE) du CHU de Reims et le département de la Marne.



11

18

13

41

36

14

20

3

28

38

26

10

9

16

Gare Franchet d'Esperey

Halles Boulingrin

Hôtel de ville

40

22

Jardin d'horticulture

Manège-Cirque

Parc de la patte d'Oie

Cathédrale Notre-Dame

Musée des beaux arts

Médiathèque Falala

Conservatoire

1

19

Maison Commune du Chemin Vert

Centre des Congrès

La Comédie

Stade Delaune

37

Parc Lagrange

Complexe René Tys

Maison de la Vie Associative

21

Gare Franchet d'Esperey

Planétarium

30

25

33

Basilique St Remi

Piscine des Thiclettes

42

7

Basilique Ste Clotilde

6

32

8

Parc de Champagne

36

Parc des expositions

34

35

5

12

6

32

24

4

39

Médiathèque Croix-Rouge

29

C.H.U.

17

23

27

2

31

15

LES LIEUX

1. Maison de quartier Cernay-Europe

39 rue du général Carré
Bus U1, U3 et U23, arrêt Europe



2. Maison de quartier Châtillons

9 bis boulevard Vasco de Gama
Bus U2 et U4, arrêt Ponce de
Léon



3. Maison de quartier Clairmarais

73 rue Alexandre Henrot
Bus U3, arrêt Belgique



Maison de quartier Croix-Rouge

4. ESPACE LA PASSERELLE
2 allée des Landais
Tram T1 et T2, arrêt Arago



5. ESPACE BILLARD

14 rue Pierre Taittinger
Tram T1 et T2, arrêt Campus
Croix-Rouge
Bus U5, arrêt Campus Croix-Rouge



Maison de quartier Wilson

6. ESPACE SAINTE-ANNE
53 boulevard du Président
Wilson

Bus U5 et U9, arrêt Wilson



Maison de quartier Arènes du Sud

7. ESPACE SAINT-REMI
12 rue Tournebonneau
Bus U5, arrêt Tuileries, U6 arrêt
Fléchambault et Citadine, arrêt
Saint-Remi



8. ESPACE VERRERIE

14 rue de Couraux
Bus U6, arrêt Gonzalez ou
Fourcy

Maison de quartier Jean Jaurès

9. ESPACE CHALET
38bis rue Solférimo
Bus U20, arrêt Arrêt Bizerte



10. ESPACE LE FLAMBEAU

13 rue de Bétheny
Bus U20 et U22, arrêt Sébastopol



Maison de quartier Les Sources

11. ESPACE TROIS
FONTAINES

211 rue Paul Vaillant Couturier
Bus U22, arrêt La Neuville
Mairie



12. Maison de quartier Maison Blanche

41 boulevard des Bouches du
Rhône
Bus U7, arrêt Avignon



13. Maison de quartier Orgeval

1 place Simone de Beauvoir
T1 et T2, arrêt de FERMAT



14. Maison de quartier Trois Piliers

29 rue Pontgivart
Bus U4, arrêt Robespierre



15. Maison de quartier Val de Murigny

ESPACE LUDOVAL
1 place René Clair
Bus U2, arrêt Méliès



16. Maison de quartier Épinettes

2 place Sainte-Thérèse
Bus U2, arrêt Sainte-Thérèse



17. Maison de la famille

50 rue Cognacq-Jay
Bus U7, arrêt CHU entrée nord



18. Tiers-lieu l'Oasis

5 place Pierre de Fermat
Tram T1 et T2, arrêt de FERMAT



19. Relais petite enfance Europe

7 place Jean Moulin
Bus U1, U3 et U23, arrêt Europe



20. Parc Alexandre Henrot

rue Alexandre Henrot
Bus U5, arrêt St Bernard



21. Square Georges Jantzy

Boulevard Victor Hugo
Bus U5, arrêt St Nicaise



22. Basses Promenades Jean-Louis Schneider

Boulevard du général Leclerc
Tram T1 et T2, arrêt Gare
Centre
Bus O1 - U1 - U3 et U7, arrêt
Gare Centre



23. Crèche Maison Blanche (AMQR)

50 rue Cognacq-Jay
Bus U7, arrêt CHU entrée nord



24. Crèche Hautes Feuilles

6 allée des Landais
Tram T1 et T2, arrêt Arago



25. Crèche Subé (SPE)

179 rue de Courlancy
Bus E5 et U9, arrêt Lycée Chagall



26. Crèche Théron (SPE)

10 rue Jean Urbain
Bus E2 - U22 - U8 - U2 - U20,
arrêt Sébastopol



27. Crèche Murigny (SPE)

1 rue Jean d'Aulan
Tram T1, arrêt hôpital Debré
Bus U21 et U4, arrêt Koenig



28. Crèche Clairmarais (SPE)

2 D rue Marel Thil
Bus U3 et U7, arrêt Romains



29. Unité Parentalité et Petite Enfance

Avenue du général Koenig
(Hôpital Robert Debré)
Bus U7, arrêt CHU entrée nord



30. Accueil de jour parents-bébé

72 bis rue de Courlancy
Bus E5 et U9, arrêt Chagall



31. Polyclinique Bezannes

109 rue Victor Louis de Broglie
Tram T2, arrêt Polyclinique
Reims-Bezannes



32. L'Escal

53 Ter rue de Louvois
Bus U2, arrêt Colomb et U9,
arrêt Alexandre 1^{er}



33. Musée Saint-Remi

53 rue Simon
Bus U5 et U6, arrêt Saint-Remi



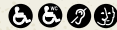
34. Recycl'lab

7 rue Fulton
Bus U25, arrêt Fulton



35. Espace Enfance et Handicap

38 rue Pierre Taittinger
Tram T1 et T2, arrêt Campus
Croix-Rouge
Bus U5, arrêt Campus Croix-Rouge



36. Parc de Champagne

10 avenue du général Giraud
Bus O1, arrêt IUT et U5, arrêt Parc



37. Parc Léo Lagrange

58 chaussée Bocquaine
Tram T1 et T2, arrêt Courlancy
Bus E5 -U9, arrêt Lycée Chagall

38. Club Famille de l'association l'Amitié

16 avenue de Laon
Tram T1 et T2, arrêt Kennedy
Bus U5, arrêt Kennedy



39. CAMSP Bien naître

5b allée des Landais
Tram T1 et T2, arrêt Arago



40. Hôtel de ville

9 place de l'hôtel de Ville
Tram T1 et T2, arrêt Langlet
et U1 -U2, arrêt Royale



41. Le Gourbi Parallèle

3 place Pierre de Fermat
Tram T1 et T2, arrêt de Fermat



42. CSD Europe

129 avenue de l'Yser
Bus U1, arrêt Fac des sciences



Pour préserver notre planète, j'essaie de privilégier la marche à pied, les transports en commun ou le covoiturage.

DÉCHIFFRER LES PICTOGRAMMES



Lieu accessible par une personne en fauteuil roulant



Place de parking réservée ou adaptée



Sanitaire accessible et aménagé



Équipement spécifique pour les personnes ayant une déficience visuelle



Lieu accessible par une personne en fauteuil roulant avec l'aide d'une tierce personne



Ascenseur



Équipement spécifique pour les personnes ayant une déficience auditive



Accueil, accompagnement, accessibilité aux personnes ayant un handicap mental et psychique



Interprétariat en langue des signes française

MODALITÉS D'INSCRIPTION



TOUS LES ATELIERS SONT GRATUITS ET SUR INSCRIPTION

sur www.reims.fr ou en flashant le QR Code
Ouverture des inscriptions **le samedi 23 mai à 12 h 30**

INFORMATIONS CLÉS ET NOUVEAUTÉS

Cette année, vous allez devoir créer votre compte pour vous inscrire aux ateliers.

Le compte peut être créé dès le lundi 18 mai.

Trois créneaux sont définis par jour :

- Le matin de 9 h à 12 h
- L'après-midi de 13 h à 16 h 30
- La fin de journée à partir de 17 h

Vous ne pouvez vous inscrire qu'à un atelier par créneau, et donc au maximum à 3 ateliers par jour.

Puisque la vie de jeunes parents est pleine d'imprévus, vous pouvez vous désinscrire jusqu'à 4 heures avant le début d'un atelier, directement depuis votre compte. Soyez vigilent !

Attention : Deux absences sans désinscription de votre part entraînent automatiquement la désinscription à l'ensemble des ateliers, pour permettre à d'autres familles d'en profiter.

LES BONNES PRATIQUES DES COULEURS DE LA PETITE ENFANCE

- Je me désinscris, si je ne peux pas venir à un atelier.
- Les téléphones et appareils photos sont interdits lors des ateliers.
- Je veille à respecter les horaires.

Pour tout renseignement : 03 26 77 79 60 ou lamaisondefamille@reims.fr

SAMEDI
23 MAI
DE 10 H À 12H30
ET DE 14H30 À 18H

JOURNÉE D'INAUGURATION

BASSES PROMENADES JEAN-LOUIS SCHNEITER

Rendez-vous pour cette journée d'inauguration au sein de ce village dédié à la petite enfance !

Un village où vous rencontrerez peut-être les nouveaux membres de votre tribu de parents : les professionnels de la petite enfance et de la famille de Reims, les associations et, bien sûr, d'autres parents !

Émotions, développement sensoriel, éducation, éveil à la nature, devenir et/ou être parent aujourd'hui... autant de sujets que nous vous proposerons de découvrir à travers un parcours ludique, convivial et aux Couleurs de la Petite Enfance.

LA MAISON DE LA FAMILLE

vous propose...

DÉCOUVREZ LES DIFFÉRENTS ESPACES DE LA MAISON DE LA FAMILLE :

- L'espace famille,
- L'espace petite enfance,
- Les relais petite enfance,
- L'espace enfance et handicap et
- Le Tiers-lieu Familles L'Oasis.

L'occasion également de découvrir le programme des jours à venir.

SHOOTING BOX

Immortalisez un joli souvenir en famille... et repartez avec votre photo !

LE LABYRINTHE SENSORIEL

Dans ce labyrinthe des sens, petits et grands partent à la découverte de soi et de l'autre. Au travers des jeux de transparence et au détour des activités, chacun s'aventure dans ce parcours.

Créé par Sylvain Moreau, artiste plasticien.

LES RELAIS PETITE ENFANCE DE LA VILLE DE REIMS ET LES ASSISTANTES MATERNELLES RÉMOISES

vous proposent...

Venez découvrir et échanger sur les professions d'assistantes maternelles et de gardes à domicile.

ATELIER DE TRANSVASEMENT

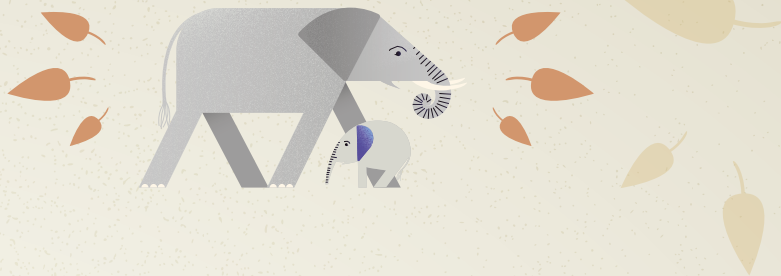
un moment ludique pour manipuler, verser et explorer, tout en développant la motricité et la curiosité des tout-petits.

UN PARCOURS DE MOTRICITÉ

spécialement aménagé pour les tout-petits, venez vivre un moment d'éveil et de complicité à partager en famille.

L'EXPOSITION

« Assistante maternelle d'hier à aujourd'hui »
Créée par le réseau des animatrices RPE de la Marne



LE CENTRE MATERNEL LE RENOUVEAU DE L'ASSOCIATION ROSACE

vous propose...

L'ÉVEIL À LA NATURE

Venez développer vos talents de jeunes explorateurs au travers d'îlots d'expérimentation et d'ateliers créatifs. Prévoyez une tenue confortable et adaptée à l'aventure !

L'UNITÉ PARENTALITÉ ET PETITE ENFANCE DU CHU DE REIMS (UPPE)

vous propose...

LES ÉMOTIONS DE LOUISON L'OURS

Une histoire autour de la découverte des émotions, accompagnée de petits ateliers pour aider les tout-petits à les reconnaître, les nommer et les vivre au mieux.

LA STRUCTURE PETITE ENFANCE (SPE)

vous propose...

L'EXPO IDÉALE...

Envie de créer votre propre expo avec vos enfants ? Plongez dans l'univers créatif et loufoque d'Hervé Tullet et participez à la création d'une œuvre collaborative haute en couleurs !

LES MÉDIATHÈQUES ET BIBLIOTHÈQUES DE REIMS

vous proposent...

LECTURE POUR PETITS ET GRANDS

Lecture d'albums pour enfants de 0 à 6 ans et leurs parents.

LA CRÈCHE JEAN-JACQUES ROUSSEAU DU CCAS DE REIMS

vous propose...

LES P'TITS POUSENT

Les enfants décorent un pot en matériaux de récupération avant d'y planter une fleur. Un atelier créatif et sensoriel pour découvrir la nature, manipuler la terre et repartir avec une petite création végétale personnalisée. Un moment doux pour sentir, créer et faire naître ensemble une petite pousse porteuse de poésie.

LE DÉPARTEMENT DE LA MARNE

vous propose...

FABRIQUE TON EMBLÈME, RÈVÈLE CE QUE TU AIMES

Enfants, parents, venez créer le blason de votre famille !

LE CENTRE DE CRÉATION POUR LA PETITE ENFANCE

vous propose...

JE TE POÈME

Écoutez danser les mots doux et chuchotez les poèmes. Vivez une expérience poétique en partage avec votre tout petit.

LE RECYCL'LAB DU GRAND REIMS

vous propose...

APPRENDRE À TRIER ET RÉDUIRE SES DÉCHETS

Jouez en famille pour tester vos connaissances sur le tri des déchets et découvrez comment moins jeter !

UNE COLLECTE DE VÊTEMENTS D'ENFANTS

Vous pourrez déposer sur notre stand des vêtements d'enfant de 0 à 5 ans dont vous ne voulez plus, pour leur donner une seconde vie.

L'ASSOCIATION DES MAISONS DE QUARTIER

vous propose...

MES PREMIERS JEUX DE SOCIÉTÉ

Venez partager un moment pour découvrir de nouveaux jeux de société. Un atelier ludique pour stimuler l'observation et la concentration tout en s'amusant.

Animé par la crèche Maison Blanche.

Uniquement le matin

REMPLE TON ASSIETTE !

Confectionnez une œuvre géante collaborative et ludique sur l'équilibre alimentaire. Animé par La Maison de quartier Trois Piliers.

Uniquement l'après-midi

LA TENTE DES ASSOCIATIONS HÉBERGE...

LE CLUB FAMILLE L'AMITIE

vous propose de créer votre bracelet des émotions en duo parent-enfant : choisis ton ruban et tes perles émotions.

LE CENTRE DE RESSOURCES DE L'ASSOCIATION EX AEQUO

Le Centre Ressource Exaequo est un lieu d'écoute, d'information et de soutien. Il agit pour lutter contre les discriminations et pour faire respecter les droits des personnes LGBTI+.

Son objectif est de construire une société où chacun et chacune peut être respecté-e et trouver sa place. Pour cela, il mène différentes actions de sensibilisation, d'accompagnement et d'information.

UN PETIT BAGAGE D'AMOUR

Cette association vient en aide aux jeunes mères en situation de précarité en leur offrant un bagage d'amour pour l'arrivée de leur bébé. Rencontrez l'équipe pour vous informer ou déposer des dons (gel douche bébé et maman, crème hydratante bébé et maman, serviettes de protection post-partum, sérum physiologique, liniment et coton).

Uniquement le matin

FEMMES RELAIS 51

vous propose...

redécouvrez votre prénom dans différentes langues.

Vous êtes russophones, arabophones ou turcophones et vous êtes isolés, en difficulté pour réaliser vos démarches ? Les médiatrices de l'association vous accompagnent et vous soutiennent.

Uniquement l'après-midi

LA TENTE DES PARENTS

vous propose...

Un espace pour se rencontrer, faire connaissance, changer son bébé ou allaiter... Bref, un espace dédié aux familles qui veulent se poser et papoter. Partage autour du portage, jeux sur le thème de la parentalité...

Sous la tente des parents, vous aurez aussi l'occasion de venir découvrir le Club Poussette, association de parents.

Activités surprises sur place.

LE CAMSP BIEN NAITRE REIMS

vous propose...

de venir découvrir ses missions et son accompagnement auprès des enfants de 0 à 6 ans. A travers la présentation d'outils, de matériels utilisés ainsi que des temps d'échanges, vous pourrez mieux comprendre le travail réalisé avec les familles et les partenaires.

LE CESU DU CHU

vous propose...

démonstrations et initiations aux gestes de premiers secours chez l'enfant

Le Centre d'Enseignement des Soins et d'Urgence de la Marne est un centre de formation aux gestes et soins d'urgence dans la vie quotidienne.

**MARDI
26 MAI**



**MAIS QUI VIT
DANS MON JARDIN?**

DE 9 H 15 À 10 H
DE 10 H 15 À 11 H

RPE EUROPE

Entre lecture et saynètes, les petites bêtes prennent vie. émerveillement, rires et découvertes sont au rendez-vous.

Proposé par le RPE Europe et coanimé avec Valérie Binet de la médiathèque Croix-Rouge - Ville de Reims

De la naissance à 3 ans

**LA GALERIE D'ART
SENSORIELLE**

DE 9 H 20 À 9 H 50
DE 10 H À 10 H 30

CRÈCHE THÉRON

Dans une salle spécialement aménagée pour éveiller les sens et la curiosité, vos enfants vivront une expérience artistique unique. Munis d'une lampe torche, ils partiront à la découverte de plusieurs œuvres d'art dans une ambiance douce et immersive. Un moment ludique adapté aux tout-petits.

Proposé et animé par la crèche Théron de la SPE

De 1 an à 3 ans

ART GÉOMÉTRIQUE

DE 9 H 20 À 9 H 50
DE 10 H À 10 H 30

CRÈCHE THÉRON

Et si votre enfant devenait un petit artiste le temps d'un atelier ? Grâce à des bandes de ruban adhésif en forme géométrique, les enfants pourront peindre librement sur une grande feuille. Un atelier ludique pensé pour les tout-petits.

Proposé et animé par la crèche Théron de la SPE

De 2 ans à 3 ans

A LA MANIÈRE DE...

DE 9 H 30 À 10 H 30

**MAISON DE QUARTIER TROIS
PILIERS**

Et si vous révéliez l'artiste qui sommeille en vous ? Venez créer votre propre œuvre d'art à la manière de Matisse, de Monet ou encore de Keith Haring.

Proposé et animé par la crèche de la Maison de quartier Trois Piliers

De 2 ans à 3 ans

JARDIN DES SENSATIONS

DE 9 H 30 À 10 H
DE 10 H 15 À 10 H 45

**MAISON DE QUARTIER WILSON,
ESPACE SAINTE-ANNE**

Les enfants explorent librement un environnement apaisant, à la lumière douce, favorisant la détente, la stimulation des sens et la sécurité affective.

Proposé et animé par la crèche de la Maison de quartier Wilson

De la naissance à 3 ans

EXPLORATION DES SENS

DE 9 H 30 À 11 H
DE 15 H 30 À 17 H

**ESPACE ENFANCE
ET HANDICAP (EEH)**

Venez découvrir une expérience sensorielle pour petits et grands.

Proposé et animé par le RPE Maison Blanche et l'EEH de la maison de la famille

De 2 mois à 3 ans

INITIATION MASSAGE

DE 10 H À 11 H

DE 11 H À 12 H

**MAISON DE QUARTIER
CHATILLONS**

Profitez d'un moment privilégié de détente pour découvrir une autre façon de communiquer et de renforcer le lien avec son enfant.

Proposé et animé par le Département
De la naissance à 2 ans

LA CHENILLE QUI FAIT DES TROUS EN 2 LANGUES

DE 10 H 30 À 11 H

CRÈCHE MAISON BLANCHE

Venez partager un temps de lecture accompagné d'une activité manuelle... Une histoire racontée en deux langues, française et portugaise, qui permet aux enfants d'entendre et de découvrir de nouvelles sonorités.

Proposé et animé par la crèche de la
Maison de quartier Maison Blanche
De 12 mois à 3 ans

CAFÉ-PHOTOS DES PARENTS

DE 14 H À 15 H 30

CLUB FAMILLE

Atelier d'échanges entre parents autour d'un photolangage sur la parentalité : les images servent de support pour exprimer ressentis, questionnements et expériences.

Proposé et animé par le Club Famille
l'Amitié
Adultes uniquement

LES TRÉSORS CACHÉS DES PETITES MAINS

DE 14 H À 15 H

**MAISON DE QUARTIER
MAISON BLANCHE**

Toucher, fouiller, verser, comparer... Dans nos bacs sensoriels, les enfants explorent des matières surprenantes et découvrent de nouvelles sensations en jouant.

Proposé et animé par la Maison de quartier
Maison-Blanche
De 2 ans à 3 ans

RENCONTRE ALLAITEMENT

DE 14 H À 16 H

RPE EUROPE

Vous pourrez au cours de cette rencontre aborder toutes les questions que vous vous posez autour de l'allaitement et partager votre expérience avec d'autres parents : démarrage, soutien des proches, reprise du travail, petits tracas de l'allaitement...

Proposé par l'espace famille de la Maison de la Famille et animé par Bulles de Lait Adultes uniquement. Les bébés allaités sont les bienvenus !

POURQUOI PLEURES-TU?

DE 14 H 30 À 15 H 30

MAISON DE LA FAMILLE

Echanges avec des professionnelles de la petite enfance autour de la place des pleurs dans la relation parents-bébé et dans le développement affectif du bébé.

Proposé et animé par l'UPPE
De la naissance à 18 mois

GOÛTER INTERGÉNÉRATIONNEL

DE 14 H 45 À 17 H

L'ESCALE

Papoter, créer, goûter... se rencontrer.
Un moment convivial pour les enfants et leur famille, en compagnie de personnes âgées invitées et accompagnées pour l'occasion.
Proposé et animé par le Centre Maternel « Le Renouveau »
De la naissance à 3 ans

EXPOSITION ABRIS

DE 15 H À 15 H 45

DE 16 H À 16 H 45

L'ESCALE

Une exposition à découvrir en famille. Plongez dans l'univers d'Emmanuelle Houdart à travers une installation sensorielle, inspirée de son album Abris. Dans cet abri, chacun pourra s'y réfugier, s'y cacher, s'y blottir et y découvrir les textes, mais aussi les images douces et poétiques de l'artiste.
Proposée et animée par le centre maternel « le Renouveau »
De la naissance à 3 ans

CA MOUSSE !

DE 16 H A 16 H 45

CRÈCHE HAUTES FEUILLES

Venez découvrir l'expérience de la « table savonneuse » : une éponge, de l'eau, du savon, et c'est parti !
Proposé et animé par la crèche Hautes Feuilles de la SPE
De 1 an à 3 ans

SOIRÉE DES PARENTS ATELIER DE MURMURES ET D'ÉCRITURE

DE 20 H À 22 H

MAISON DE LA FAMILLE

Dans un espace bienveillant, venez partager des instants de poésie qui nourrissent l'imaginaire, apaisent les sens et tissent des liens. Une garde d'enfants est possible pendant l'atelier, vous serez contactés par téléphone suite à votre inscription pour savoir si vous souhaitez en bénéficier.
Proposé par l'Espace Famille de la Maison de la famille et animé par le Centre de création pour l'enfance de Tinquex Adultes uniquement





**MERCREDI
27 MAI**

**LE COURRIER
DES ENFANTS**

DE 9 H 30 À 10 H 30

CAMSP

Je fabrique une carte postale et je la dépose dans une boîte aux lettres. Eveil à l'écrit chez les petits. Duo adulte-enfant.

Proposé et animé par le CAMSP de Reims
De 3 ans à 6 ans

JE ROULE MA BOSSE

DE 10 H À 11 H 15

MUSÉE SAINT-REMI

Parmi le bestiaire médiéval, se cache un colimaçon qui porte sa maison sur son dos. Retrouve-le et découvre la symbolique des animaux. Puis, modèle un bel escargot avec des matières naturelles.

Proposé et animé par le musée Saint-Remi
De 5 ans à 7 ans

**SENSAS EUROPE,
CULTURE AUX 5 SENS,
AUX 5 CONTINENTS**

DE 10 H À 16 H 30

CSD EUROPE

Venez sillonner les recoins de la CSD et embarquez pour un tour du monde sensoriel à travers l'art et la culture des 5 continents.

Proposé par la CSD Europe du Département de la Marne et animé par l'association BRONCA

A partir de 3 ans

**LA PLANÈTE ET NOTRE
« PETIT GESTE »**

DE 10 H À 11 H 15

MAISON DE QUARTIER

CROIX-ROUGE, ESPACE BILLARD

Un atelier parents-enfants basé sur la discussion, l'écoute et le choix d'un petit geste écologique de façon ludique.

Proposé et animé par la Maison de quartier Croix-Rouge

De 3 ans à 6 ans

SOPHROLOGIE

DE 10 H 30 À 11 H 30

**MAISON DE QUARTIER JEAN
JAURÈS, ESPACE LE FLAMBEAU**

Comment accueillir au mieux le stress parental ?

Proposé par la Maison de quartier Jean Jaurès et animé par Rita BENCHERIF TERZIEFF, sophrologue, de EL CONFLUENCE Adultes uniquement

**LES JARDINIERS
GOURMANDS**

DE 14 H À 16 H 30

CLUB FAMILLE L'AMITIÉ

Atelier jardinage et cuisine où les enfants plantent des fraisiers, découvrent comment poussent les fruits puis partagent un goûter à base de fraises.

Proposé et animé par le Club Famille l'Amitié

De 3 ans à 6 ans

MA PETITE PLANÈTE

DE 14 H 30 À 15 H 30

MAISON DE QUARTIER

MAISON BLANCHE

Viens réaliser ta planète Terre avec différentes graines. Une activité ludique et écologique qui sensibilise à la nature, développe la créativité et valorise le respect de l'environnement.

Proposé et animé par la Maison de quartier Maison Blanche

De 3 ans à 6 ans

CONTES D'ICI ET D'AILLEURS

DE 14 H 30 À 15 H 15

DE 15 H 30 À 16 H 15

MAISON DE QUARTIER

LA PASSERELLE

Venez partager des contes du Monde. Vous pouvez apporter vos livres pour les faire découvrir. Nous vous attendons nombreux pour ce moment riche et convivial.

Proposé et animé par la Maison de quartier la Passerelle

De 18 mois à 10 ans

VIENS FREEZE DANSER !

DE 15 H À 16 H 30

CAMSP

Dancez au rythme de la musique. Lorsque la musique s'arrête, immobilisez-vous immédiatement et maintenez cette position jusqu'à la reprise de la musique.

Proposé et animé par le CAMSP de Reims
De 3 ans à 7 ans

ÉVEIL SENSORIEL

DE 15 H À 16 H

MAISON DE QUARTIER ORGEVAL

Venez partager un moment autour de la création d'un plateau sensoriel. Enfants et parents pourront profiter de cet atelier pour laisser libre cours à leur imagination et à leurs sens.

Proposé et animé par la Maison de quartier Orgeval

De 4 ans à 6 ans

L'ART AFRICAIN EN ÉVEIL

DE 15 H À 15 H 45

DE 16 H À 16 H 45

TIERS-LIEU FAMILLE L'OASIS

Au son des djembés et des tambours, chacun apprend les bases du rythme. Nous vous invitons à explorer l'histoire et la richesse culturelle des percussions africaines. Un moment convivial pour partager, apprendre et vibrer ensemble au rythme de l'Afrique.

Proposé par le Tiers-lieu L'Oasis de la Maison de la famille et animé par Amdy SECK, musicien de l'association ACAO

A partir de 3 ans

LES BOUTEILLES MULTISENSORIELLES

DE 15 H À 17 H

MAISON DE QUARTIER ARÈNES
DU SUD, ESPACE VERRERIE

Venez créer des bouteilles multisensorielles. Déclinables à l'infini, en version auditive et/ou visuelle, ces bouteilles pourront intervenir pour un retour au calme.

Proposé et animé par la Maison de quartier Arènes du Sud

De 18 mois à 5 ans

POTS RIGOLOS, FLEURS DU BONHEUR

DE 17 H À 18 H

PARC ALEXANDRE HENROT

Création d'un pot de fleurs en forme de lapin ou de coccinelle, accompagnée de la fabrication de fleurs en papier et d'une prise de photo réalisée sur place.

Proposé et animé par la Maison de quartier Clairmarais

De 2 ans à 7 ans



PARENTHÈSE EN FAMILLE

À L'ESCALE

Proposé et animé par la Maison de la famille et le Centre Maternel « Le Renouveau »
**Vous pouvez vous inscrire à plusieurs créneaux
lors de cette parenthèse en famille.**

DÉCOUVERTE DE LA RÉFLEXOLOGIE BÉBÉ ÉMOTIONNELLE®

DE 9 H À 9 H 45

Partons à la découverte de cet outil merveilleux pour accueillir puis accompagner les bébés. Basé sur la compréhension des émotions vécues lors de sa vie intra utérine ou lors de l'accouchement et sur la relation avec les douleurs physiques ressenties (coliques, reflux...), il se pratique en binôme ou trinôme parent(s)-enfant.

De la naissance à 1 an

EXPLORATION DES SENS

DE 9 H 45 À 10 H 30

DE 10 H 45 À 11 H 30

DE 15 H À 15 H 45

DE 16 H À 16 H 45

Venez découvrir une expérience sensorielle pour petits et grands.

De 2 mois à 4 ans

EXPOSITION ABRIS

DE 9 H 45 À 10 H 30

DE 10 H 45 À 11 H 30

DE 15 H À 15 H 45

DE 16 H À 16 H 45

Une exposition à découvrir en famille. Plongez dans l'univers d'Emanuelle Houdart à travers une installation sensorielle, inspirée de son album Abris. Dans cet abri, chacun pourra s'y réfugier, s'y cacher, s'y blottir et y découvrir les textes, mais aussi les images douces et poétiques de l'artiste.

De la naissance à 12 ans

LUDO SOPHRO

DE 10 H 45 À 11 H 30

DE 16 H À 16 H 45

Un atelier doux et ludique pour partager un moment privilégié en binôme adulte/enfant. À travers le jeu, la respiration et l'imaginaire, petits et grands découvrent des outils simples pour respirer, se détendre et cultiver le calme ensemble.

De 2 ans à 4 ans

YOGA PARENT ENFANT

DE 15 H À 15 H 45

Venez découvrir cette pratique ancestrale lors d'une séance partagée avec votre enfant ! Les yogis en herbe que vous êtes enchaîneront différentes postures physiques avec une attention toute particulière à votre respiration. Tenue confortable recommandée.

De 18 mois à 3 ans



**JEUDI
28 MAI**

EXPLORATIONS SENSORIELLES

DE 9 H À 10 H

**MAISON DE QUARTIER
CHÂTILLONS**

Venez à la découverte de notre espace sensoriel pour une expérience unique. Au programme : détente et apaisement en famille.

Proposé et animé par la Maison de quartier Châtillons

De 6 mois à 3 ans

MAIS QUI VIT DANS MON JARDIN ?

DE 9 H 15 À 10 H

DE 10 H 15 À 11 H

RPE EUROPE

Entre lecture et saynètes, les petites bêtes prennent vie. Émerveillement, rires et découvertes sont au rendez-vous.

Proposé par le RPE Europe de la Maison de la famille et animé par Valérie BINET de la médiathèque Croix-Rouge - Ville de Reims

De la naissance à 3 ans

GESTION DES ÉMOTIONS & VOYAGE CULTUREL ET SONORE

DE 9 H 15 À 10 H 15

CAMSP

Par le chant, les sons et les vibrations musicales, partagez avec votre enfant un voyage apaisant pour harmoniser vos émotions, libérer les tensions et se connecter au monde avec sérénité.

Proposé et animé par le CAMSP de Reims

De 18 mois à 3 ans

UN JARDIN EN COULEUR

DE 9 H 15 À 10 H

DE 10 H 15 À 11 H

PARC ALEXANDRE HENROT

Venez créer votre propre peinture comestible et peindre la nature au gré de vos envies. Art éphémère, à exprimer sans modération.

Proposé et animé par la Maison de quartier Clairmarais et le RPE Orgeval de la Maison de la famille

De 12 mois à 3 ans

EXPLORATION DES SENS

DE 9 H 30 À 11 H

DE 15 H 30 À 17 H

ESPACE ENFANCE

ET HANDICAP (EEH)

Venez découvrir une expérience sensorielle pour petits et grands

Proposé par et animé par le RPE Maison Blanche et l'EEH de la Maison de la Famille

De 2 mois à 3 ans

CAFÉ DES FAMILLES

DE 9 H 30 À 11 H

MAISON DE QUARTIER

LA PASSERELLE

Venez partager vos expériences lors un temps d'échanges et de réflexions sur l'utilisation des écrans. Possibilité de venir en famille.

Proposé et animé par la Maison de quartier La Passerelle

Adultes, venez ou non accompagnés de votre enfant de moins de 3 ans

SENSAS EUROPE, CULTURE AUX 5 SENS, AUX 5 CONTINENTS

DE 10 H À 16 H 30

CSD EUROPE

Venez sillonner les recoins de la CSD et embarquez pour un tour du monde sensoriel à travers l'art et la culture des 5 continents. Proposé par la CSD Europe du Département de la Marne et animé par l'association BRONCA

De la naissance à 3 ans

INITIATION MASSAGE BIEN ÊTRE BÉBÉ

DE 10 H À 11 H

MAISON DE LA FAMILLE

Venez vous initier au massage bien-être en partageant un moment privilégié avec votre tout-petit. Apaisement, réconfort, sommeil, stimulations sensorielles... Les bienfaits du massage sont multiples et à la portée de tous les parents !

Proposé et animé par l'Espace Famille de la Maison de la famille

De la naissance à 9 mois

EXPOSITION ABRIS

DE 10 H À 10 H 45

DE 11 H À 11 H 45

L'ESCALE

Une exposition à découvrir en famille. Plongez dans l'univers d'Emmanuelle HOUDART à travers une installation sensorielle, inspirée de son album Abris. Dans cet abri, chacun pourra s'y réfugier, s'y cacher, s'y blottir et y découvrir les textes, mais aussi les images douces et poétiques de l'artiste.

Proposé par le Centre Maternel « le Renouveau »

De la naissance à 3 ans

LA CHENILLE QUI FAIT DES TROUS EN 2 LANGUES

DE 10 H 30 À 11 H

CRÈCHE MAISON BLANCHE

Venez partager un temps de lecture accompagné d'une activité manuelle...

Une histoire racontée en deux langues, française et portugaise, qui permet aux enfants d'entendre et de découvrir de nouvelles sonorités.

Proposé et animé par la crèche de la Maison de quartier Maison Blanche

De 12 mois à 3 ans

EXPLORATIONS SENSORIELLES

DE 10 H 30 À 11 H 30

MAISON DE QUARTIER CHÂTILLONS

Venez à la découverte de notre espace sensoriel pour une expérience unique, au programme : détente et apaisement en famille

Proposé et animé par la Maison de quartier Châtillons

De 6 mois à 3 ans

DÉCOUVRIR LE LAND ART

DE 14 H À 15 H

MAISON DE QUARTIER TROIS PILIERS

Venez découvrir le land art et créer votre propre oeuvre éphémère grâce aux matériaux naturels (herbes, bois, fleurs...) que vous trouverez dans notre jardin.

Proposé et animé par la crèche de la Maison de quartier Trois Piliers

De 2 ans à 3 ans

A LA PLAGE

DE 15 H À 15 H 45

MAISON DE QUARTIER ORGEVAL

Venez partager une activité de transvasement autour de l'univers de la plage. Entre sable et coquillages, un avant goût de l'été.

Proposé et animé par la Maison de quartier Orgeval

De 18 mois à 2 ans

VOYAGE AUTOUR DU MONDE

DE 17 H À 18 H

CRÈCHE MURIGNY

Venez vivre une heure d'évasion avec votre enfant entre dynamisme et relaxation : danse avec musique du monde et foulards colorés, voyage sonore et visuel avec la découverte d'une boîte à histoires et d'autres découvertes...

Proposé et animé par la Crèche Murigny de la SPE

De 18 mois à 3 ans

REIMS, MA VILLE À EXPLORER

DE 17 H À 18 H

CRÈCHE CLAIRMARAIS

Petits et grands partent à l'aventure pour (re)découvrir les lieux emblématiques de Reims, à travers des animations ludiques et créatives à partager en famille (collage, coloriage, découpage...).

Proposé et animé par la Maison de quartier Clairmarais et la crèche Clairmarais de la SPE

De 8 mois à 6 ans

BOUTEILLES SENSORIELLES

DE 17 H À 18 H

MAISON DE QUARTIER

JEAN JAURÈS ESPACE CHALET

Grâce aux bouteilles sensorielles, venez aider votre enfant à canaliser ses émotions.

Proposé et animé par la Maison de quartier Jean Jaurès

De 3 ans à 6 ans

RÉUNION

D'INFORMATIONS SUR LES MODES D'ACCUEIL

DE 18 H À 20 H

MATERNITÉ DE BEZANNES

Assistant.e maternel.le ? Crèche ? Garde à domicile ? Micro-crèche ? En termes de mode d'accueil, les choix sont multiples. Lors de cette réunion, vous pourrez poser toutes vos questions aux professionnelles de la Maison de la famille, qu'il s'agisse des modalités d'inscription en accueil collectif, de la fonction de parent-employeur, des différents coûts selon le mode d'accueil ou bien d'autres choses encore !

Proposé et animé par la Maison de la famille

Adultes uniquement (nourrissons bienvenus – allaitement, portage, etc.)

VENDREDI 29 MAI

MAIS QUI VIT DANS MON JARDIN ?

DE 9 H 15 À 10 H
 DE 10 H 15 À 11 H

RPE EUROPE

Entre lecture et saynètes, les petites bêtes prennent vie. Émerveillement, rires et découvertes sont au rendez-vous.

Proposé par le RPE Europe de la Maison de la famille et coanimé avec Valérie BINET de la bibliothèque Croix-Rouge - Ville de Reims
De la naissance à 3 ans

DÉCOUVERTE MUSICALE

DE 9 H 15 À 10 H
 DE 10 H 15 À 11 H

MAISON DE QUARTIER

CROIX-ROUGE, ESPACE BILLARD

Explorez les instruments et les sons, bougez au rythme de la musique et terminez par un moment d'écoute calme.

Proposé et animé par la Maison de quartier Croix-Rouge
De la naissance à 3 ans

EXPLORATION DES SENS

DE 9 H 30 À 11 H
 DE 15 H 30 À 17 H

ESPACE ENFANCE ET HANDICAP (EEH)

Venez découvrir une expérience sensorielle pour petits et grands

Proposé et animé par le RPE Maison Blanche et l'EEH de la Maison de la Famille
De 2 mois à 3 ans

PÂTE À PATOUILLE

DE 9 H 30 À 10 H
 DE 10 H 15 À 10 H 45

MAISON DE QUARTIER ORGEVAL

Un moment ludique et créatif pour développer sa motricité, ses sens ainsi que son imagination.

Proposé et animé par la Maison de quartier Orgeval
De 18 mois à 3 ans

EXPOSITION ABRIS

DE 9 H 30 À 10 H 15
 DE 10 H 30 À 11 H 15

L'ESCALE

Une exposition à découvrir en famille. Plongez dans l'univers d'Emmanuelle HOUDART à travers une installation sensorielle, inspirée de son album Abris. Dans cet abri, chacun pourra s'y réfugier, s'y cacher, s'y blottir et y découvrir les textes, mais aussi les images douces et poétiques de l'artiste.

Proposé et animé par le centre Maternel « le Renouveau »
De la naissance à 3 ans

INITIATION MASSAGE

DE 10 H À 11 H
 DE 11 H À 12 H

MAISON DE QUARTIER LA PASSERELLE

Profitez d'un moment privilégié de détente pour découvrir une autre façon de communiquer et de renforcer le lien avec son enfant.

Proposé et animé par le Département
De la naissance à 2 ans

PETIT YOGA DES MINIS

DE 10 H 30 À 11 H

MAISON DE QUARTIER ÉPINETTES

Une douce initiation au yoga. Venez partager un moment de détente à travers des postures ludiques. Les enfants explorent leur corps et apprennent à se détendre.

Proposé par la crèche de la Maison de quartier Épinettes
De 2 ans à 3 ans

MAIS QU'EST CE QU'IL NOUS ARRIVE ?

DE 10 H À 10 H 45

CRÈCHE HAUTES FEUILLES

Venez partager un temps de découverte des émotions au travers de livres, comptines et jeu de memory géant !

Proposé et animé par la crèche Hautes Feuilles de la SPE

De 2 ans à 3 ans

RÉALISATION D'UNE LESSIVE HYPOALLERGÉNIQUE

DE 10 H À 11 H 15

LE RECYCL'LAB

Apprenez à fabriquer votre lessive à partir d'ingrédients naturels afin de réduire l'exposition à certaines substances nocives ou irritantes. C'est également une bonne solution pour limiter vos déchets !

Pensez à prendre un contenant.

Proposé et animé par le Recycl'lab du Grand Reims

Adultes uniquement

À LA DÉCOUVERTE DE MES SUPER POUVOIRS

DE 10 H À 11 H

MAISON DE QUARTIER MAISON BLANCHE

Marcher, sauter, ramper, tourner... Une aventure motrice qui stimule tous les sens !

Proposé et animé par la Maison de quartier Maison Blanche

De 2 ans à 3 ans

BÉBÉ ÉVEIL MUSICAL

DE 10 H À 10 H 20

DE 10 H 30 À 10 H 50

MAISON DE QUARTIER TROIS PILIERS

Enrichissez l'expression de votre enfant avec divers jeux instrumentaux.

Proposé et animé par la Maison de quartier Trois Piliers

De 15 mois à 3 ans

ATELIER DE BIEN ÊTRE PARENT-ENFANT & INITIATION AU BABY YOGA

DE 14 H À 15 H

DE 15 H À 16 H

ACCUEIL DE JOUR PARENT-BÉBÉ

Venez vous initier au baby yoga et à la relaxation parent-enfant.

Prévoir une tenue confortable pour bébé et ses parents.

Se pratique en binôme parent / enfant.

Proposé et animé par l'UPPE

De la naissance à 6 mois

ÉVEIL MUSICAL

DE 15 H À 15 H 45

MAISON DE QUARTIER ORGEVAL

Venez partager un moment parents/enfants autour d'un atelier musical. Petits et grands pourront être transportés par les notes de musiques et les chants.

Proposé par la Maison de quartier Orgeval et animé par Mathilde LERICHE, animatrice musicale

De 1 an à 3 ans

C'EST TOUTE UNE HISTOIRE !

DE 17 H 30 À 18 H 30

CRÈCHE TROIS FONTAINES

4 ateliers pour découvrir d'autres manières de raconter et de faire vivre les histoires auprès du jeune public : théâtre d'ombres, marionnettes, kamishibai, raconte tapis.

Proposé par la Maison de quartier Les Sources, espace Trois Fontaines

De 6 mois à 6 ans

**LUNDI
1^{ER} JUIN**



**JE FABRIQUE MA PÂTE
À MODELER MAISON**

DE 9 H À 11 H

**MAISON DE QUARTIER
CROIX-ROUGE, ESPACE BILLARD**

Venez fabriquer et repartez avec votre pâte à modeler maison.

Proposé et animé par la Maison de quartier Croix-Rouge

De 18 mois à 3 ans

EVEIL MUSICAL

DE 9 H À 9 H 45

DE 10 H 15 À 11 H

L'ESCALE

Venez partager un moment d'éveil musical avec votre enfant.

Proposé et animé par le centre maternel « le Renouveau »

De la naissance à 3 ans

**PEINTURE SOUS
TOUTES SES FORMES**

DE 9 H À 9 H 30

CRÈCHE MAISON BLANCHE

Découvrez la peinture avec des ballons de baudruche et des rouleaux de papier toilette.

Proposé et animé par la crèche de la Maison de quartier Maison Blanche

De 2 ans à 3 ans

**DES COULEURS
DANS TOUS LES SENS**

DE 9 H 30 À 11 H

**MAISON DE QUARTIER
CERNAY-EUROPE**

Venez partager un moment coloré avec votre enfant : utilise ton corps pour peindre et découvre des techniques de peinture originales. Tenue la moins correcte exigée ! L'atelier se terminera par un temps convivial.

Proposé et animé par la Maison de quartier Cernay-Europe

De 18 mois à 3 ans

**SPECTACLE MAIS À QUI
APPARTIENT CETTE
BARRETTE ?**

DE 9 H 30 À 10 H 15

DE 10 H 30 À 11 H 15

PARC LÉO LAGRANGE

Dans la savane, Monsieur Girafe, se baladant le nez au vent, trouve une barrette.

Il se met alors en quête de retrouver sa propriétaire...

Venez découvrir ce spectacle poétique et musical, inspiré du livre La Barrette.

Annulation en cas de pluie.

Proposé et animé par les RPE de la Maison de la famille

De la naissance à 3 ans

COMME À L'OPÉRA

DE 10 H À 10 H 30

MAISON DE QUARTIER

TROIS PILIERS

Partez à la rencontre des grands classiques de l'opéra à travers une expérience multisensorielle.

Dans une pièce à la lumière tamisée, laissez-vous guider par la musique et découvrez des éléments sensoriels au fil des différents morceaux.

Proposé et animé par la crèche de la Maison de quartier Trois Piliers

De 1 an à 3 ans

SPLASSSHH !

DE 10 H À 10 H 45

CRÈCHE HAUTES FEUILLES

Venez patouiller autour de jeux d'eau et de bacs sensoriels. Fêtons l'arrivée du mois de l'été !

Proposé et animé par la crèche Hautes Feuilles de la SPE

De 1 an à 3 ans

ATELIER MOTRICITÉ

DE 10 H À 11 H

MAISON DE QUARTIER VAL DE MURIGNY, ESPACE LE LUDOVAL

Dans un lieu adapté, votre enfant développe son potentiel moteur et se défoule en toute sécurité. Chaussettes obligatoires pour tous les participants et accompagnateurs !

Proposé et animé par la Maison de quartier Val de Murigny

De 2 ans à 3 ans

INITIATION MASSAGE

DE 10 H À 11 H

DE 11 H À 12 H

MAISON DE QUARTIER CHATILLONS

Profitez d'un moment privilégié de détente pour découvrir une autre façon de communiquer et de renforcer le lien avec son enfant.

Proposé et animé par le Département

De la naissance à 2 ans

CHERCHE ET GOÛTE

DE 10 H 30 À 11 H 45

CAMSP

Prenez plaisir à la découverte sensorielle en lien avec l'alimentation sous la forme d'une chasse aux trésors dedans et dehors. Merci de prévoir un tablier.

Proposé et animé par le CAMSP de Reims

De 2 ans à 3 ans

ATELIER

PSYCHOMOTRICITÉ

DE 15 H 15 À 16 H 15

MAISON DE LA FAMILLE

Lors de cet atelier parents/enfant, expérimentez, en binôme, le corps et ses pouvoirs ! Se découvrir, s'observer, s'accorder.

Proposé par l'Espace Famille de la Maison de la famille et animé par Claire PUECH, psychomotricienne

De la naissance à 9 mois

PEINTURE COMESTIBLE

DE 15 H 15 À 16 H

MAISON DE QUARTIER

MAISON BLANCHE

Stimuler la créativité et la motricité fine de votre enfant, grâce à la peinture faite maison et en toute sécurité.

Proposé et animé par la Maison de quartier Maison Blanche

De 1 an à 3 ans

SPECTACLE MAIS À QUI APPARTIENT CETTE BARRETTE ?

DE 15 H 30 À 16 H 15

DE 17 H À 17 H 45

PARC LÉO LAGRANGE

Dans la savane, Monsieur Girafe, se baladant le nez au vent, trouve une barrette. Il se met alors en quête de retrouver sa propriétaire...

Venez découvrir ce spectacle poétique et musical, inspiré du livre La Barrette.

Annulation en cas de pluie.

Proposé et animé par les RPE de la Maison de la famille

De la naissance à 4 ans

KAMISHIBAI

DE 17 H À 18 H

MAISON DE QUARTIER

JEAN JAURÈS, ESPACE CHALET

Faites voyager votre enfant par le biais d'histoires illustrées.

Proposé et animé par la Maison de quartier Jean Jaurès

De 3 ans à 6 ans

**MARDI
2 JUIN**

THÉÂTRE D'OMBRES

DE 9 H À 10 H

DE 10 H 30 À 11 H 30

LE GOURBI PARALLÈLE

Au royaume des ombres, plongez avec nous là où le tout petit et le très grand se côtoient, là où les couleurs se mélangent, là où naissent les animaux fantastiques, là où nos doubles se déploient.

Proposé par l'Espace Famille de la Maison de la famille et animé par la Compagnie Succursale 101 / Les jardins parallèles
De 1 an à 3 ans

SPECTACLE MAIS À QUI APPARTIENT CETTE BARRETTE ?

DE 9 H 30 À 10 H 15

DE 10 H 30 À 11 H 15

PARC DE CHAMPAGNE, JARDIN DE SIMPLES

Dans la savane, Monsieur Girafe, se baladant le nez au vent, trouve une barrette. Il se met alors en quête de retrouver sa propriétaire...

Venez découvrir ce spectacle poétique et musical, inspiré du livre la Barrette.

Annulation en cas de pluie

Proposé et animé par les RPE de la Maison de la famille

De la naissance à 3 ans

DU REFUS À LA CURIOSITÉ : ACCOMPAGNER SON ENFANT PAR LE JEU

DE 9 H 30 À 11 H 30

L'ESCALE

À travers cet atelier, découvrez comment éveiller la curiosité alimentaire de votre enfant grâce au jeu, dans un cadre rassurant et ludique.

Proposé par centre maternel « le Renouveau » et animé par Floriane CHALLARD de l'association Manger et jouer

De la naissance à 3 ans



LES TRÉSORS CACHÉS DES PETITES MAINS

DE 14 H À 15 H

MAISON DE QUARTIER MAISON BLANCHE

Toucher, fouiller, verser, comparer... Dans nos bacs sensoriels, les enfants explorent des matières surprenantes et découvrent de nouvelles sensations en jouant.

Proposé et animé par la Maison de quartier Maison Blanche
De 2 ans à 3 ans

GESTES DOUX ET CONNECTION PARENTS - ENFANTS

DE 15 H À 15 H 30

DE 15 H 45 À 16 H 15

CRÈCHE MAISON BLANCHE

Atelier de bien-être et de relaxation enfant/parent

Proposé et animé par la crèche de la Maison de quartier Maison Blanche
De 18 mois à 3 ans

LANGUE SIGNÉ BÉBÉ

DE 15 H À 16 H 30

MAISON DE QUARTIER ARÈNES DU SUD, ESPACE SAINT REMI

Découvrez les émotions de petit loup à travers une histoire en langue signé bébé

Proposé et animé par la Maison de quartier Arènes du Sud
De 1 an à 3 ans

SPECTACLE MAIS À QUI APPARTIENT CETTE BARRETTE ?

DE 15 H 30 À 16 H 15

DE 17 H À 17 H 45

**PARC DE CHAMPAGNE,
LE JARDIN DE SIMPLES**

Dans la savane, Monsieur Girafe, se baladant le nez au vent, trouve une barrette. Il se met alors en quête de retrouver sa propriétaire...

Venez découvrir ce spectacle poétique et musical, inspiré du livre La Barrette.

Annulation en cas de pluie

Proposé et animé par les RPE de la Maison de la famille

De la naissance à 4 ans

VOYAGE AUTOUR DU MONDE

DE 17 H À 18 H

CRÈCHE MURIGNY

Venez vivre une heure d'évasion avec votre enfant entre dynamisme et relaxation : danse avec musique du monde et foulards colorés, voyage sonore et visuel avec la découverte d'une boîte à histoires et d'autres merveilles...

Proposé et animé par la crèche Murigny de la SPE

De 18 mois à 3 ans

ACTIVITÉ SENSORIMOTRICES STIMULANTES

DE 17 H 30 À 18 H 10

DE 18 H 20 À 19 H

L'ESCALE

Participez à un moment ludique à partager entre parents et enfants pour stimuler la concentration, la coordination et l'équilibre émotionnel des enfants grâce à des jeux de balles.

Proposé par le centre maternel « le Renouveau » et animé par Floriane CHALLARD de l'association Manger et jouer

De 5 ans à 8 ans

MERCREDI
3 JUIN



JOURNÉE FAMILLE À L'ESCALE DE 10H À 17H30

ATELIERS DE 10 H À 12 H
ET DE 13 H 30 À 16 H

Toutes les activités proposées lors de cette journée sont en accès libre et sans inscription.

En cas de pluie, la journée est maintenue, mais certains ateliers pourront être annulés.

LECTURE POUR PETITS ET GRANDS

Lecture d'albums pour enfants de 0 à 6 ans et leurs parents.

Proposé et animé par les bibliothèques de la ville de Reims

De la naissance à 6 ans

SPECTACLE MAIS À QUI APPARTIENT CETTE BARRETTE ?

À 11 H

Dans la savane, Monsieur Girafe, se baladant le nez au vent, trouve une barrette. Il se met alors en quête de retrouver sa propriétaire...

Venez découvrir ce spectacle poétique et musical, inspiré du livre La Barrette.

Proposé et animé par les RPE de la Maison de la famille

Tout âge

VOYAGE AU PAYS DES HISTOIRES EN TAPIS ET EN COMPTINES

Au gré de votre balade, vous tomberez sur nous par hasard et découvrirez le tapis à histoire des Couleurs de la Petite Enfance et des comptines tout en douceur et en rythme.

Alors, cherchez bien... Nous sommes là !

Proposé et animé par les RPE Europe et Orgeval de la Maison de la famille

Tout âge

MIME TON MONSTRE DES ÉMOTIONS

Les enfants et parents découvrent le corps d'un monstre des émotions, puis choisissent une émotion à mimer. Sur la base d'un photobooth en ligne, les parents recevront la photo de leur enfant mimant l'émotion.

Proposé et animé par le Club Famille

Tout âge

ÉVEIL À LA NATURE

Venez développer vos talents de jeunes explorateurs au travers d'îlots d'expérimentation et d'ateliers créatifs. Prévoyez une tenue confortable et adaptée à l'aventure !

Proposé et animé par le centre maternel « le Renouveau »

Tout âge

PARCOURS SENSORIEL

Découvrez notre parcours sensoriel, invitant petits et grands à explorer différentes textures sous les pieds, pour éveiller les sens et partager un moment ludique en famille.

Proposé et animé par la Maison de quartier Châtillons
Tout âge

CRÉE TON BADGE

Choisis, colorie et fabrique ton badge des Couleurs de la Petite Enfance.

Proposé et animé par la Maison de la famille
Tout âge

POÉSIE ITINÉRANTE

Nous vous invitons à découvrir ou redécouvrir la poésie avec votre enfant... La musicalité des mots, la tonalité de la voix amènent à s'émerveiller, petit comme grand.

Proposé et animé par les RPE Europe et Orgeval de la Maison de la famille
Tout âge

JEUX EN BOIS

Jeux géants en bois, coopératifs et collectifs à (re)découvrir en famille.

Proposé la Maison de la famille
Tout âge

GOÛTER

Avant le concert, profitez d'un moment convivial

Offert par le centre maternel le Renouveau et la Maison de la Famille
À 16 h

CONCERT PARTICIPATIF ANKIZY

A 16 H 30

Sur des sonorités issues d'instruments et percussions traditionnels, petits et grands voyagent tout en douceur, accompagnés par un musicien et un chanteur pour leur faire vivre l'expérience d'un concert acoustique, intime et dansant !

Par l'association Des airs d'ailleurs

**DE 12 H À 13 H 30 POUR MIEUX PROFITER,
VOUS AVEZ LA POSSIBILITÉ DE PIQUE NIQUER
SUR PLACE EN APPORTANT VOTRE REPAS.**



**JEUDI
4 JUIN**

**CONFECTION
DE LINGETTES ET COTONS
LAVABLES**

DE 9 H 30 À 11 H

LE RECYCL'LAB

Pour un nettoyage de la peau plus doux, plus écologique et plus économique, réalisez vos lingettes et cotons lavables ! Pensez à apporter des petits morceaux de tissu (coton, tissu éponge). Votre machine à coudre est la bienvenue. Accessible aux débutants

Proposé et animé par le Recycl'lab du Grand Reims

Adultes uniquement

**ATELIER DE PORTAGE
PHYSIOLOGIQUE**

DE 9 H 30 À 11 H 30

CAMSP

Sensibilisation et initiation au portage physiologique de l'enfant en fonction de son âge et de ses besoins émotionnels.

Proposé et animé par l'UPPE & le CAMSP
De la naissance à 2 ans

**LE GOÛTER : LE PLAISIR
DU FAIT MAISON, SIMPLE
ET ÉQUILIBRÉ**

DE 9 H 30 À 11 H

L'ESCALE

Atelier cuisine sur le thème du goûter équilibré, à emporter pour déguster ensuite. Un moment convivial qui permet d'échanger sur l'équilibre alimentaire de l'enfant, sans oublier le plaisir. Pensez à apporter 2 contenants (boîtes avec couvercles).

Proposé par le centre maternel « le Renouveau » et animé par Isabelle HERMANT, Infirmière coordinatrice en prévention, de Rosace

Adultes accompagnés ou non de leur enfant de moins de 6 ans

PATOUILLE EN FAMILLE

DE 9 H 30 À 10 H 30

MAISON DE QUARTIER ÉPINETTES

Un moment complice pour mettre les mains dans la matière ! Parents et enfants fabriquent de la pâte à patouille et du sable magique, explorent les textures et repartent avec leur création pour continuer le plaisir sensoriel à la maison.

Proposé par la crèche de la Maison de quartier Épinettes

De 1 an à 2 ans

**INITIATION MASSAGE
BIEN ÊTRE BÉBÉ**

DE 10 H À 11 H

MAISON DE LA FAMILLE

Venez vous initier au massage bien-être en partageant un moment privilégié avec votre tout-petit. Apaisement, réconfort, stimulations sensorielles... Les bienfaits du massage sont multiples et à la portée de tous les parents !

Proposé et animé par l'Espace Famille de la Maison de la famille

De la naissance à 9 mois

KAMISHIBAI

DE 14 H 15 À 14 H 45

MAISON DE QUARTIER

TROIS PILIERS

Venez assister à une séance de lecture kamishibai, dans la pure tradition japonaise. Des histoires courtes contées et illustrées par de belles images qui défilent sur un théâtre de bois ambulant.

Proposé et animé par la crèche de la Maison de quartier Trois Piliers

De 2 ans à 3 ans

DÉCOUVERTE DE LA RÉFLEXOLOGIE BÉBÉ ÉMOTIONNELLE®

DE 15 H À 15 H 45

L'ESCALE

Partons à la découverte de cet outil merveilleux pour accueillir puis accompagner les bébés. Basé sur la compréhension des émotions vécues lors de sa vie intra utérine ou lors de l'accouchement et sur la relation avec les douleurs physiques ressenties (coliques, reflux ...), il se pratique en binôme ou trinôme parent(s)-enfant.

Proposé et animé par le centre Maternel « le Renouveau »

De la naissance à 1 an

BALADE ARTISTIQUE

DE 15 H 30 À 16 H 30

DE 16 H 30 À 17 H 30

DE 17 H 30 À 18 H 30

SQUARE JANTZY

Venez flâner en famille au cœur du parc pour découvrir et vous essayer à la vie d'artiste en herbe. A chacun son talent, peinture, sculpture, musique et expression corporelle. Faites entrer les petits artistes !

Proposé et animé par la crèche Bienfait de la SPE

De 6 mois à 6 ans

YOGA PARENT ENFANT

DE 17 H À 17 H 45

DE 18 H À 18 H 45

L'ESCALE

Venez découvrir cette pratique ancestrale lors d'une séance partagée avec votre enfant. Les yogis en herbe, que vous êtes, enchaîneront différentes postures physiques avec une attention toute particulière à votre respiration. Tenue confortable recommandée.

Proposé et animé par le centre Maternel « le Renouveau »

De 18 mois à 3 ans

REIMS, MA VILLE À EXPLORER

DE 17 H À 18 H

MAISON DE QUARTIER CLAIRMARAIS

Petits et grands partent à l'aventure pour (re)découvrir les lieux emblématiques de Reims, à travers des animations ludiques et créatives à partager en famille (collage, coloriage, découpage...).

Proposé par la Maison de quartier Clairmarais et la crèche Clairmarais de la SPE

De 8 mois à 6 ans

ATELIER CRÉATIF EN MATÉRIAUX RECYCLÉS

DE 17 H À 18 H

MAISON DE QUARTIER JEAN JAURÈS ESPACE CHALET

Un atelier ludique où les enfants découvrent le plaisir de créer en utilisant des matériaux recyclés du quotidien. À travers des activités simples et colorées, ils développent leur imagination tout en apprenant à donner une seconde vie aux objets.

Proposé et animé par la Maison de quartier Jean Jaurès

De 3 ans à 6 ans

VENDREDI 5 JUIN

ATELIER D'ÉVEIL MOTEUR

DE 9 H À 10 H

DE 10 H À 11 H

MAISON DE QUARTIER
TROIS PILIERS

Une activité ludique d'éveil moteur pour aider votre enfant à se repérer dans l'espace et favoriser son développement.

Proposé et animé par la Maison de quartier
Trois Piliers

De 18 mois à 3 ans

DÉCOUVERTE MUSICALE

DE 9 H 15 À 10 H

DE 10 H 15 À 11 H

MAISON DE QUARTIER
CROIX-ROUGE, ESPACE BILLARD

Explorez les instruments et les sons, bougez au rythme de la musique et terminez par un moment d'écoute calme.

Proposé et animé par la Maison de quartier
Croix-Rouge

De la naissance à 3 ans

PÂTE À MODELER MAISON

DE 9 H 15 À 9 H 45

DE 10 H À 10 H 30

MAISON DE QUARTIER ORGEVAL

Après avoir fabriqué de la pâte à modeler, les enfants pourront développer leur créativité et leurs sens avec divers objets de la vie quotidienne.

Proposé et animé par la Maison de quartier
Orgeval

De 18 mois à 3 ans

À LA DÉCOUVERTE DE MES SUPER POUVOIRS

DE 10 H À 11 H

MAISON DE QUARTIER
MAISON BLANCHE

Marcher, sauter, ramper, tourner... Une aventure motrice qui stimule tous les sens !

Proposé et animé par la Maison de quartier
Maison Blanche

De 2 ans à 3 ans

BERCEUSES DU MONDE, UN VOYAGE TOUT EN DOUCEUR

DE 10 H À 10 H 30

DE 11 H À 11 H 30

MÉDIATHÈQUE CROIX-ROUGE

Plongez dans un univers de douceur avec un récital enchanteur, harpe et voix, spécialement conçu pour les tout-petits. À travers des berceuses venues du monde, ce voyage musical invite à la découverte et au partage, mêlant mélodies apaisantes et histoires d'ailleurs. Un moment de tendresse, idéal pour éveiller les sens et nourrir l'imagination de jeunes enfants dans une ambiance chaleureuse et réconfortante. Proposé par la Maison de la famille et animé par Hadhoum TUNC, chanteuse lyrique et Eunile LEE, harpiste de l'Opéra de Reims

De 6 mois à 3 ans

BÉBÉ ÉVEIL MUSICAL

DE 10 H À 10 H 20

DE 10 H 30 À 10 H 50

MAISON DE QUARTIER
TROIS PILIERS

Enrichissez l'expression de votre enfant avec divers jeux instrumentaux.

Proposé et animé par la Maison de quartier
Trois Piliers

De 15 mois à 3 ans

ET SI ON EN PARLAIT ? LE SOMMEIL DES ENFANTS... ET DES PARENTS !

DE 10 H À 11 H 30

L'ESCALE

Un moment pour mieux accompagner les nuits du jeune enfant, favoriser un rythme apaisé et soutenir le bien-être familial grâce à des apports pratiques et des outils concrets. Les enfants présents sont accueillis pour permettre la venue de leur(s) parent(s).
Proposé et animé par le centre Maternel « le Renouveau »

Adultes uniquement

PETIT YOGA DES MINIS

DE 10 H 30 À 11 H

MAISON DE QUARTIER ÉPINETTES

Une douce initiation au yoga. Venez partager un moment de détente à travers des postures ludiques. Les enfants explorent leur corps et apprennent à se détendre.

Proposé par la crèche de la Maison de quartier Épinettes

De 2 ans à 3 ans

SOPHRO POUR FEMMES ENCEINTES

DE 14 H À 15 H

MAISON DE LA FAMILLE

Accompagner les changements dans son corps, accueillir les émotions liées à cette grossesse, à l'arrivée de votre enfant, découvrir les ressources de notre corps...

Proposé par l'Espace de la Famille Maison de la famille et animé par Mélanie LICETTE, sophrologue

Adultes uniquement

ATELIER SOPHRO POUR JEUNES PARENTS

DE 15 H 30 À 16 H 30

MAISON DE LA FAMILLE

Accompagner vos émotions, la fatigue et l'appréhension, trouver des moments pour soi même quand bébé est là, survivre aux pleurs du soir... La sophrologie, c'est allier mouvement et respiration pour se mettre à l'écoute de son corps et (re)découvrir les ressources qui sont en nous.

Proposé par l'Espace Famille de la Maison de la famille et animé par Mélanie LICETTE, sophrologue

De la naissance à 3 mois

ATELIER SENSORIEL

DE 17 H À 18 H

MAISON DE QUARTIER

TROIS PILIERS

Une activité pour manipuler et stimuler les sens. Un atelier créatif pour composer son tableau façon Arcimboldo.

Proposé et animé par la Maison de quartier Trois Piliers

De 18 mois à 6 ans



**SAMEDI
6 JUIN**



**INITIATION AUX GESTES
DE PREMIERS SECOURS**

DE 9 H À 12 H

MAISON DE LA FAMILLE

Un atelier d'initiation aux gestes des premiers secours chez le tout-petit, à destination des adultes.

Proposé par l'Espace Famille de la Maison de la famille et animé par Céline HELENE du CESU - CHU

Adultes uniquement

SPECTACLE RÊVE D'AIR

DE 15 H À 15 H 40

DE 16 H 30 À 17 H 10

MAISON DE QUARTIER

MAISON BLANCHE

Une joueuse de kora installée sous son parasol d'oiseaux, de coquillages et de vent vous accueille sur sa petite île de matières tissées et tricottées. Une surprise musicale légère comme le vent, pour tout-petits et grands.

Proposé par la Maison de la famille et animé par Delphine NOLY, actrice et autrice de la compagnie la Tortue

De 6 mois à 6 ans

NOUNOU DATING

DE 9 H 30 À 12 H 30

SALLE DES FÊTES

DE L'HÔTEL DE VILLE

Parents, enfants, rencontrez en toute convivialité, votre future assistante maternelle ! Lors de ce nounou dating, vous aurez la possibilité de poser toutes vos questions aux assistantes maternelles présentes et aux animatrices des Relais petite enfance qui pourront également vous accompagner dans vos démarches de parent employeur.

Proposé par les RPE de la Maison de la Famille

Ouverts à tous

UN GRAND MERCII !

LA VILLE DE REIMS ET L'ASSOCIATION ROSACE REMERCIENT
TOUS LES PARTENAIRES POUR LEUR ENGAGEMENT DANS
CE PROJET ET L'ENSEMBLE DES PROFESSIONNELS QUI SONT
INTERVENUS LORS DES ATELIERS ET QUI ONT PERMIS DE FAIRE
VIVRE UN PROGRAMME DE QUALITÉ

- Les assistantes maternelles de Reims
 - L'association BRONCA
 - L'association Bulles de lait
 - L'association Des airs d'ailleurs
 - L'association Femmes Relais 51
- L'association des Maisons de quartier de Reims
 - L'association Un Petit Bagage d'Amour
 - Les bibliothèques et médiathèques de Reims
- La Caisse d'Allocations Familiales de la Marne (CAF)
- Le Centre d'Action Médico-Social Précoce de Reims (CAMSP)
 - Le Centre de création pour l'Enfance à Tinqueux
- Le Centre d'Enseignement des Soins d'Urgence du CHU de Reims (CESU)
 - Le centre de ressources de l'association Ex aequo
 - Le Club Famille de l'association l'Amitié
 - Le Club Poussettes
- La Compagnie Succursale 101 / Les Jardins Parallèles
- La crèche Jean-Jacques Rousseau du CCAS de Reims
 - Le Département de la Marne
- La direction des sports de la ville de Reims
 - Le musée Saint-Remi
 - Le Recycl'lab du Grand Reims
 - La Structure Petite Enfance (SPE)
- L'Unité Parentalité et Petite Enfance du CHU (UPPE)
 - Rita BENCHERIF TERZIEFF d'EL CONFLUENCE
- Floriane CHALLARD de l'Association Manger et jouer
 - Mathilde LERICHE
 - Mélanie LICETTE, Sophrologue
 - Sylvain MOREAU, artiste plasticien
- Delphine NOLY de la Compagnie la Tortue
 - Claire PUECH, Psychomotricienne
 - Les parents de l'Espace famille
- L'Opéra de Reims avec Hadhoum TUNC et Eunile LEE
- Amdy SECK d'ACAO (Art et Culture de l'Afrique de l'Ouest)




 Ville de Reims - Direction de la communication - Ne pas jeter sur la voie publique